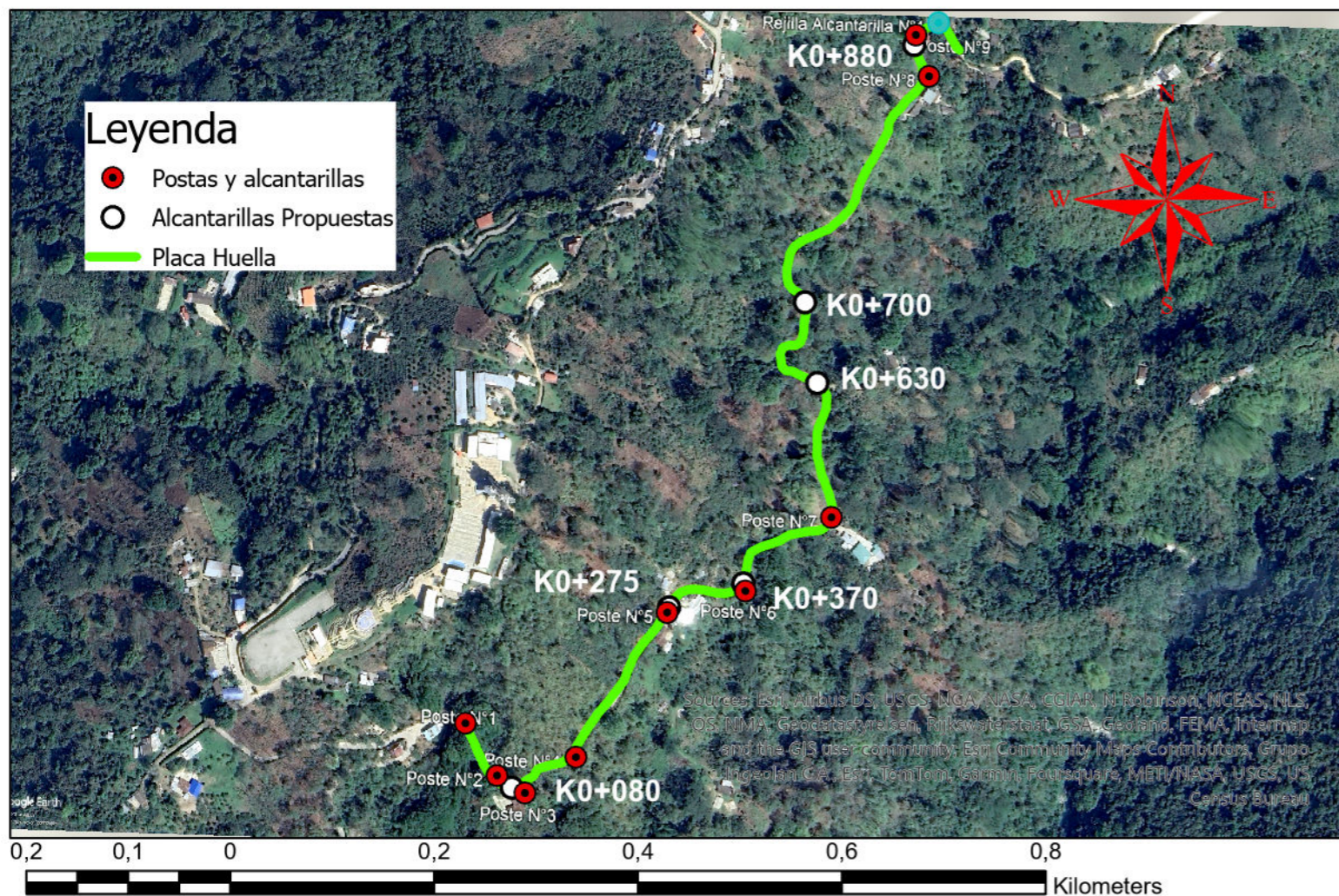


Apéndice A. Plano de mapa con caracterización vial.



N	Observaciones	Coordenadas X	Coordenadas Y
1	Alcantarilla proyectada en K0+080	4992525,23992	2340356,38487
2	Alcantarilla proyectada en K0+275	4992679,55711	2340533,30058
3	Alcantarilla proyectada en K0+370	4992752,50743	2340556,78779
4	Alcantarilla proyectada en K0+630	4992824,99111	2340753,39589
5	Alcantarilla proyectada en K0+700	4992812,91698	2340832,6652
6	Alcantarilla proyectada en K0+880	4992920,09678	2341085,18179

N	Name	Longitud (X)	Latitud (Y)
1	Poste N°1	-73,06413	7,086924
2	Poste N°2	-73,064003	7,086558
3	Poste N°3	-73,064862	7,082643
4	Poste N°4	-73,065635	7,081992
5	Poste N°5	-73,066335	7,08179
6	Poste N°6	-73,067139	7,080541
7	Poste N°7	-73,06758	7,080228
8	Poste N°8	-73,067832	7,080372
9	Poste N°9	-73,068133	7,0808
10	Rejilla Alcantarilla N°1	-73,063919	7,087047

Longitud	Observaciones
1168	Trazado placa huella la Judía, Floridablanca, Santander.



**PROYECTO**

Propuesta de Mejoramiento de la Movilidad Vial Mediante el Diseño de Placa Huella en la Vereda La Judía, Municipio de Floridablanca

**DISEÑADO POR**

Andrés Felipe Rueda Salazar  
  
Juan José Rodríguez Nova

**CONTIENE**

Mapa con Caracterización vial

**UBICACION**

Municipio de Floridablanca, Santander, Colombia



**ESCALA**

1:6450

**FECHA**

OCTUBRE DE 2024

**PLANO N°:**

**1** de 1